

문서번호	경영기획팀-1189
보존기간	10년
결재일자	2026.03.31
공개여부	공개

기안자	팀장 직무대리	상임이사
오지영	최성우	전결 03/31 이승훈
협 조		

## 2026년 영덕문화관광재단 안전보건계획

### 개 요

- 행사명 : 2026년 영덕문화관광재단 안전보건계획
- 기간 : 2026. 01. ~ 12.
- 대상 : 영덕문화관광재단 전직원
- 예산 : 170백만원
- 주요내용 : 사업장에서 업무수행 중 발생 할 수 있는 안전사고와 건강위험을 예방하고 유해 환경으로 부터 위험요인을 최소화하여 종사자들의 안전 및 건강을 유지·증진시키고 쾌적한 일터를 조성하고자 함.

# 2026년 영덕문화관광재단 안전보건계획

사업장에서 업무수행 중 발생 할 수 있는 안전사고와 건강위험을 예방하고 유해 환경으로부터 위험요인을 최소화하여 종사자들의 안전 및 건강을 유지·증진시키고 쾌적한 일터를 조성하고자 함

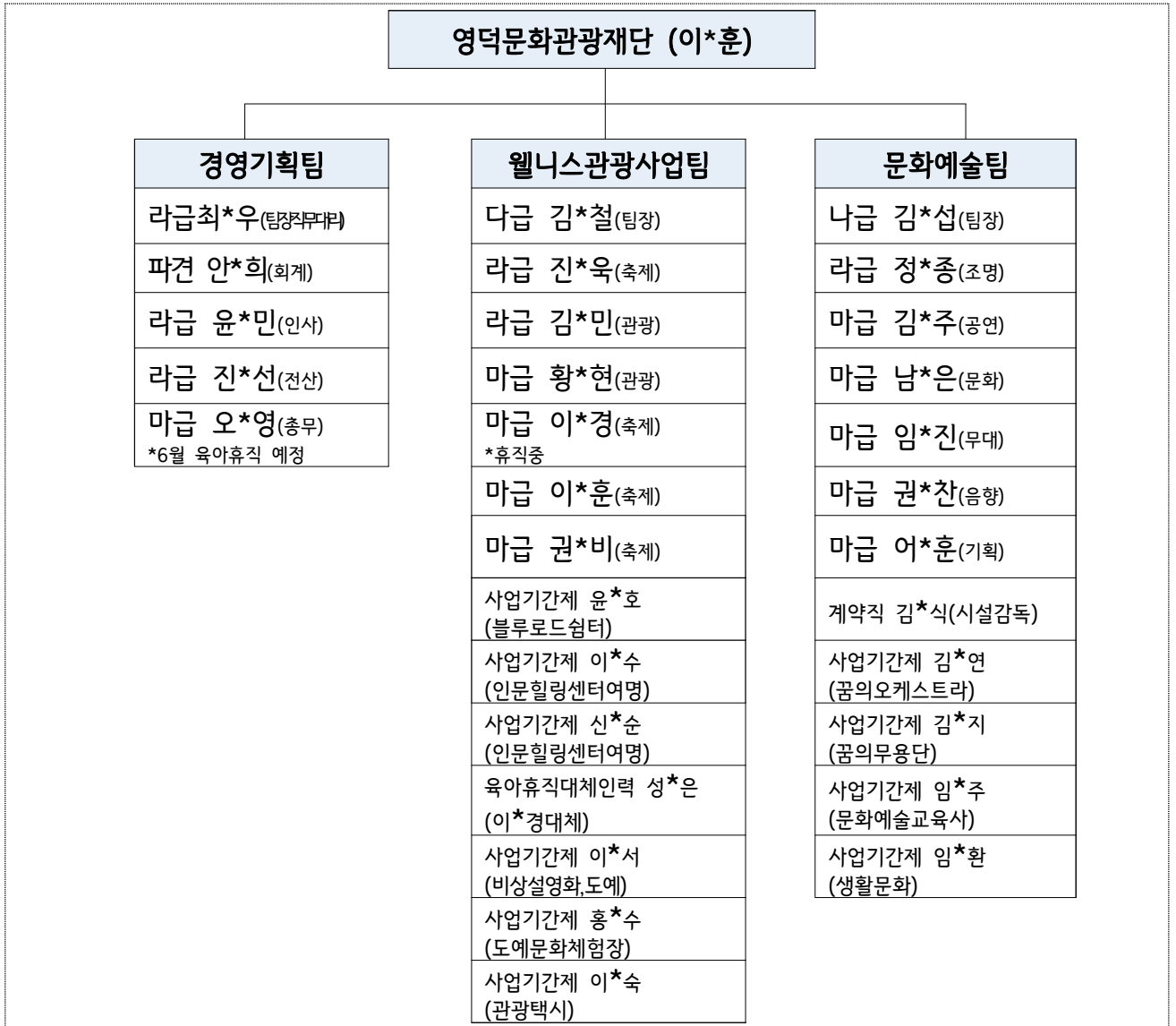
## I 추진근거

- 지방공기업 안전보건관리 가이드라인 제6조(안전보건에 관한 계획 수립)
- 지방공기업 안전보건 가이드라인 제13조(안전보건관리규정 작성)
- 지방공기업 안전보건 가이드라인 제19조(임원의 책임)
- 지방공기업 안전보건 가이드라인 제20조(안전보건 공시)

## II 추진개요

- 사업기간 : 2026. 01. ~ 12.
- 사업대상
  - 근로인력 : 총 31명 (2026. 03. 27. 기준)
    - ※ 사무 및 판매근로자\_서비스업 종사자 : 31명
    - ※ 상임이사 1명, 경영기획팀 5명, 웰니스관광사업팀 13명, 문화예술팀12명
- 수립대상 : 제6조(안전보건에 관한 계획 수립)
  - ① 지방공공기관은 안전보건관리 대상사업·시설의 관리를 위하여 매년 12월말까지 안전보건에 관한 계획을 수립하여야 한다.

□ 조 직: 3팀

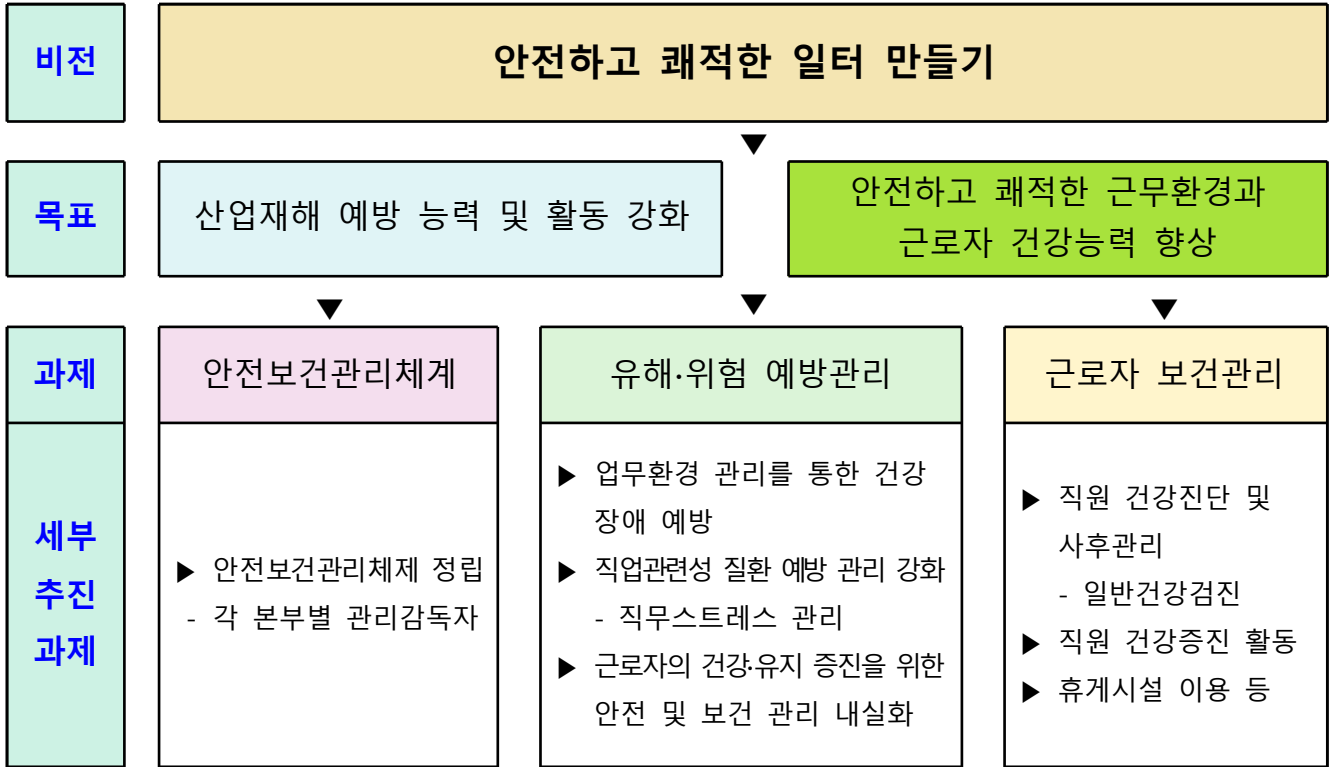


□ 조 직: 정원 32명 / 현원 31명

구분	계	상임이사	가급	나급	다급	라급	마급	공무직
계	24	1	1	3	4	6	8	1
일반직	22		1	3	4	6	8	

### III 추진 방향 및 목표

#### □ 추진방향



#### □ 추진목표

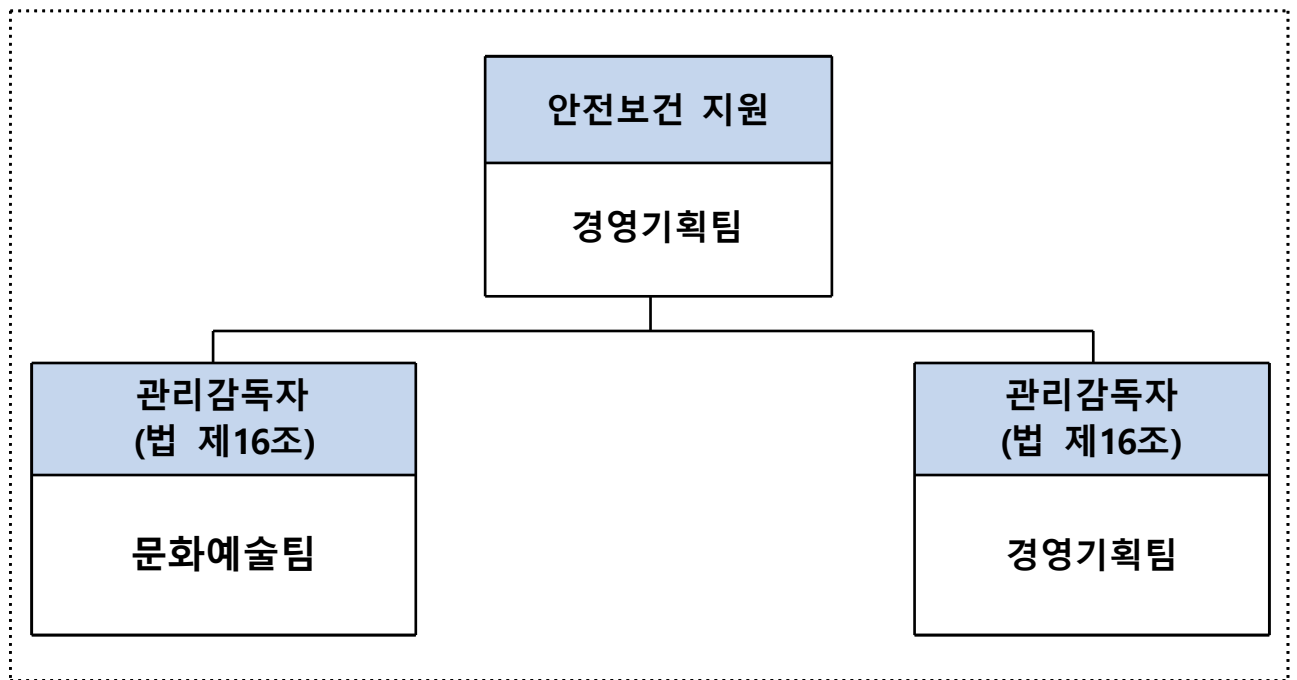
구 분	사 업 명	사 업 내 용	목 표
안전보건 관리체계	<ul style="list-style-type: none"> <li>• 관리감독자</li> </ul>	<ul style="list-style-type: none"> <li>• 각 본부별 직원 산업안전 및 보건 관리 감독 수행</li> </ul>	<ul style="list-style-type: none"> <li>• 사무공간 위험요소 파악 및 직원 보호</li> </ul>
유해·위험 예방관리	<ul style="list-style-type: none"> <li>• 직무 스트레스 관리</li> </ul>	<ul style="list-style-type: none"> <li>• 직무스트레스 예방을 위한 직장갑질 및 성희롱 금지 교육 및 상담 등 연계</li> </ul>	<ul style="list-style-type: none"> <li>• 직장 내 갑질 및 성희롱 행위 예방</li> </ul>
	<ul style="list-style-type: none"> <li>• 산업 안전 및 보건 관리</li> </ul>	<ul style="list-style-type: none"> <li>• 산업안전보건 규정 및 가이드라인 의무사항 주지 및 수행</li> </ul>	<ul style="list-style-type: none"> <li>• 근로자 위해 요소 예방</li> </ul>
근로자 보건관리	<ul style="list-style-type: none"> <li>• 직원 건강진단 관리</li> </ul>	<ul style="list-style-type: none"> <li>• 일반 건강 진단 시행 및 유소견자 사후관리</li> </ul>	<ul style="list-style-type: none"> <li>• 직원 건강 관리</li> </ul>
	<ul style="list-style-type: none"> <li>• 직원 건강증진 활동</li> </ul>	<ul style="list-style-type: none"> <li>• 활기찬 직장 분위기 조성</li> <li>• 직원 건강증진 활동 활성화</li> </ul>	<ul style="list-style-type: none"> <li>• 건강 취미클럽 활성화 및 지원(1인 1클럽 활동 장려)</li> </ul>

## IV 추진 내용

1

### 산업안전보건관리 체계 정립

- 법적근거  
산업안전보건법 제16조(관리감독자)
- 산업안전보건 조직 구성



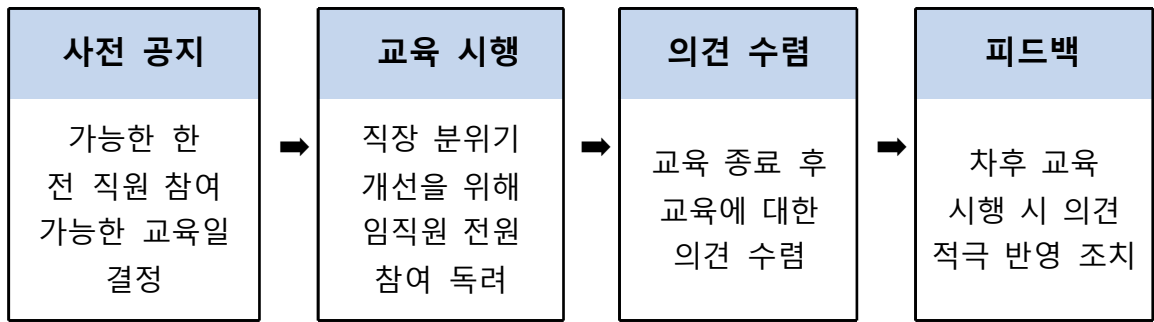
2

### 유해·위험 예방 관리

#### 가. 직무스트레스 관리

- 직장스트레스 감소를 위한 교육 시행
  - 기 간 : 연중 1회 이상
  - 대 상 : 전 직원
  - 방 법 : 집합교육
  - 내 용 : 직장 내 갑질 및 성희롱 금지, 직장 문화 개선

## ○ 운영체계



○ 결과 활용 : 교육 결과 직원 의견 수렴하여 향후 교육 개선

## 나. 산업 안전 및 보건관리

### 1) 산업안전보건 관련 규정 준수

- 산업안전보건법 및 지방공공기관 산업안전 가이드라인 준수
- 관련 법령 요지 등의 주지
- 사업장 위해 요소 파악 및 제거
- 중대재해 위험 요인 알림 및 제거
- 사업주의 의무 및 근로자의 의무 주지

## 다. 산업안전 보건교육 내실화

### □ 산업안전 보건교육 활성화

- 교육기간 : 연중 수시
- 교육대상 : 전 직원
- 교육장소 : 각 부서 사무실 및 회의실 등
- 교육내용 : 산업안전보건법 산업 안전, 보건, 건강증진, 질병예방 등에 관한 사항

### □ 교육관리

- 재단 교육담당
  - 교육계획수립 및 법정교육 진행

- 2026년 교육실적 관리
- 부서별 점검을 통한 실시현황 확인, 개선, 지도
- 부서별 교육관련 업무 담당자 역할
  - 부서 직원의 교육 참여인원 확인 및 미 참여자 독려
  - 일용직·사무직외 근로자 등 교육대상자별 교육 이수 확인 관리
  - 분기별 교육실적 자료 제출

**3      근로자 보건 관리**

법적근거

산업안전보건법 제129조(건강진단)  
 같은법시행규칙 제197조(일반건강진단의 주기등)

**가. 건강진단 유소견자 사후관리**

직원 건강진단 현황

구 분	일반 건강검진	개인 건강검진 지원
대 상	상시 근로자(전체)	상시 근로자(전체)
시 기	사무직 : 2년 1회	1회 / 2년
실시기관	건강진단 실시기관 (개별 희망기관)	건강진단 실시기관 (개별 희망기관)
건강진단 항목	일반 항목	1차 검진 결과에 따라 필요하다고 인정하는 경우 일부 또는 전부
유소견자 관리	보건관리자, 보건소 감염관리실	
비용부담	국민건강보험공단	재단
담당부서	경영기획팀	경영기획팀

※ 제외대상 : 과거에 결핵 또는 잠복결핵 감염으로 치료를 완료하였거나  
 현재 이를 치료중인자, 또는 과거에 잠복 결핵감염(양성)으로  
 확인된 자

※ 의료기관 결핵관리 지침(질병관리본부)에 의거 보건소 감염관리실에서  
 사후관리 실시

유소견자 사후관리

- 대 상 : 일반질병 요 관찰자 또는 유소견자의 판정을 받은 근로자
- 내 용 : 사후관리 조치 판정에 따라 당해 근로자가 스스로 건강관리 할 수 있도록 보건지도 및 집단 보건교육 등 실시
- 방 법 : 유소견자 2차 재검 독려 안내
  - 이상지질혈증/ 당뇨/ 고혈압/ 체중관리 등 주요 건강문제 관리

**나. 건강 증진 활동**

건강증진 주간 행사

- 기 간 : 2026년 중
- 장 소 : 각 사업장 1층 로비 및 식당, 강당 등 편리한 장소
- 내 용 : 걷기행사, 건강증진 및 감염, 만성질환 예방 캠페인 등

**V 예산 및 시설**

안전보건 관련 예산 현황

구분	'26년 예산 편성현황	비고
경영기획팀	32백만원	위험근무수당, 안전·직무교육, 건강검진 및 보험 지원을 통한 근로자 안전 확보 및 산업재해 예방
문화예술팀	105백만원	소방·전기용역 대행, 건축물 안전점검대행, 석면농도측정 검사, 안전교육 실시, 엘리베이터 안전관리, 노후시설 개선 등
웰니스관광사업팀	33백만원	

시설 현황

건물명	위 치	층	비 고
예주문화예술회관	경상북도 영덕군 영해면 318만세길36	2층	730-5830
무형문화재전수교육관	"	1층	732-5830
인문힐링센터여명	경상북도 영덕군 창수면 장육사1길 203	1층	732-5820
청품고	경상북도 영덕군 영덕읍 야성길67	1층	730-5814
도예문화체험장	경상북도 영덕군 영덕읍 해맞이길 254-74	1층	730-5847

## VI 2026년 시설물 유지관리 및 안전관리 계획

### □ 소방안전관리대행 용역 시행

○ 금 액 : 13.4백만원

(예주문화예술회관 3.9백만원, 무형문화재전수교육관 2.6백만원, 인문힐링센터여명 6.9백만원 )

○ 기 간 : 1. 1. ~ 12. 31.

○ 내 용 : 소방안전관리 업무대행 실시(종합정밀점검 작동기능점검 실시 등)

### □ 전기안전관리대행 용역 시행

○ 금 액 : 31.6백만원

(예주문화예술회관 19.2백만원, 무형문화재전수교육관 4.2백만원, 인문힐링센터여명 8.2백만원, 영덕도에문화체험장 2.2백만원)

○ 기 간 : 1. 1. ~ 12. 31.

○ 내 용 : 전기안전관리 업무대행 실시

### □ 건축,시설물 안전점검 대행 용역 시행

○ 금 액 : 17백만원(예주문화예술회관,무형문화재전수교육관)

○ 기 간 : 1. 1. ~ 12. 31.

○ 내 용 : 건축, 시설물 안전관리 업무대행 실시

### □ 엘리베이터 안전관리 검사 용역 시행

○ 금 액: 2백만원

○ 기 간: 1. 1. ~ 12. 31.

○ 장 소: 인문힐링센터여명

○ 내 용: 엘리베이터 안전관리 검사 업무대행 실시

### □ 시설 환경 및 유지관리 용역 시행

○ 금 액 : 93.5백만원

(청품고, 예주문화예술회관, 무형문화재전수교육관, 인문힐링센터여명, 영덕도에문화체험장)

○ 기 간 : 1. 1. ~ 12. 31.

- 내 용 : 시설 청소·방역·공조설비 유지관리 및 비상발전기·제초 등 시설관리와 방역장비 운영 지원

□ 근로자 안전보건 관리 시행

- 금 액 : 12.8백만원
- 기 간 : 1. 1. ~ 12. 31.
- 내 용 : 위험근무수당, 안전·직무교육, 건강검진 및 보험 지원을 통한 근로자 안전 확보 및 산업재해 예방

□ 현업업무근로자 교육 계획

구분	교육대상인원	교육계획	비 고
일박직, 계약직 등	31명 (일반직 19, 계약직 등 12)	2분기 1회 4시간	법정 교육이수 시간 반기별 4시간 (교육수료증 제출)

※ 내부자체교육 및 외부 전문기관 안전교육 진행

※ 교육 후 현업업무종사자와 안전보건에 관한 자체 간담회 진행 후 반영조치 진행

□ 중대재해 발생 대처 계획

- 중대재해 시행시기 : 2021. 1. 27.
- 재해의 정의

「산업안전보건법」 상		「중대재해처벌법」 중대산업재해
산업재해	중대재해	
노무를 제공하는 자가 <u>업무에 관계</u> 되는 건설물, 설비, 원재료, 가스, 증기, 분진 등에 의하거나 작업 등의 업무로 <u>사망, 부상, 질병에</u> <u>걸리는 것</u>	「산업안전보건법」 상 산업재해 중 ① <u>사망자가 1명 이상</u> 발생한 재해 ② <u>3개월 이상의 요양</u> 이 필요한 <u>부상자가</u> <u>동시에 2명 이상</u> 발생한 재해 ③ <u>부상자</u> 또는 직업성 <u>질병자가</u> <u>동시에 10명 이상</u> 발생한 재해	「산업안전보건법」 상 산업재해 중 ① <u>사망자 1명 이상</u> 발생 ② 동일 사고로 <u>6개월 이상 치료</u> 가 <u>필요한 부상자 2명 이상</u> 발생 ③ <u>동일한 유해요인</u> 으로 직업성 <u>질병자 1년 이내에 3명 이상</u> 발생

○ 재해발생 시 보고절차

구분	관리감독자 (본부장)
산 업 재 해	<p>(즉시) 자치행정과 보고 (1개월 이내)</p> <ul style="list-style-type: none"> <li>· 산업재해조사표 작성 및 제출 → 고용노동부(자치행정과 공유)</li> <li>· 재발방지계획 수립.시행 및 근로자 전파 교육</li> </ul>
중 대 재 해 중대산업재해	<p>(즉시) 자치행정과, 고용노동부 보고 (즉시) 작업중지, 재발방지계획 수립.시행, 근로자 전파 교육 (즉시) 산업재해조사표 작성 (지체없이) 산업재해조사표 제출 → 고용노동부(자치행정과 공유)</p>

○ 비상조치 교육 계획

- 시 기 : 비상조치 교육 실시 및 이행점검
- 내 용 : 중대산업재해 발생 시 대응조치 사항
  - \* 2인1조 운영 시 재해피해자 구호조치 요령 주지
  - \* 비상상황발생 시 조치사항 숙지
  - \* 비상조치 시나리오 숙지

